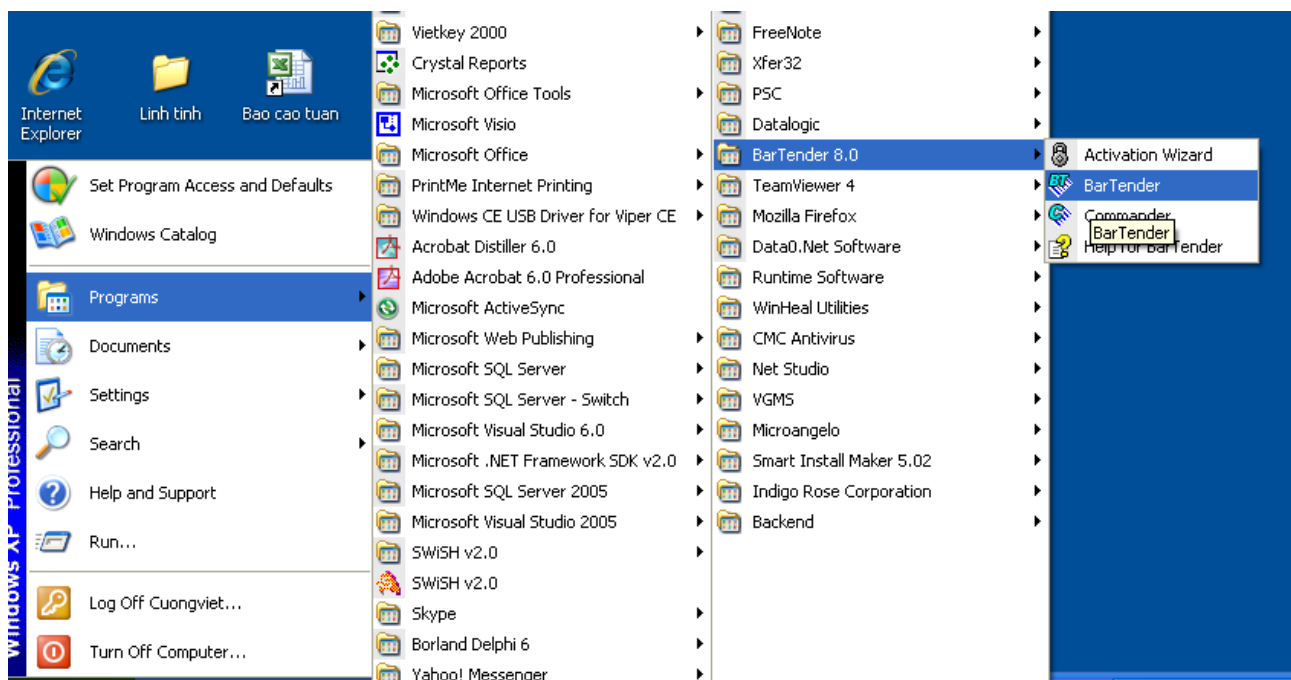


HƯỚNG DẪN SỬ DỤNG PHẦN MỀM IN NHÃN BARTENDER

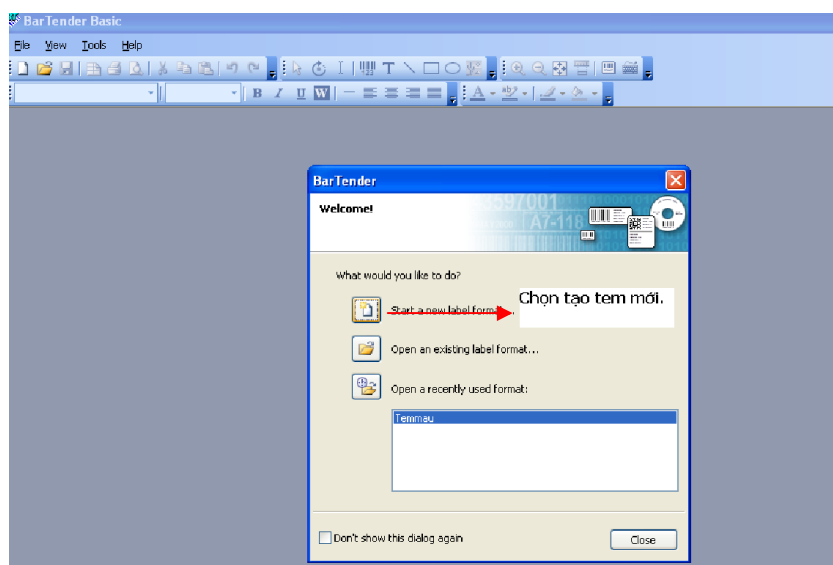
(Kèm hình ảnh minh họa)

1. Theo hướng dẫn hình minh họa:

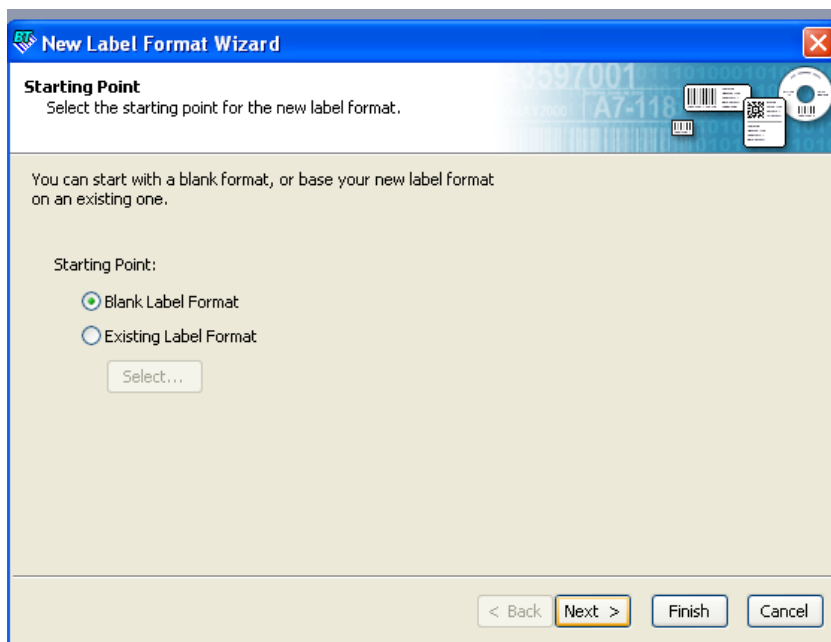


Chọn **BarTender** và nhấp chuột khởi động chương trình.

2. Sau khi khởi động có hình như sau:

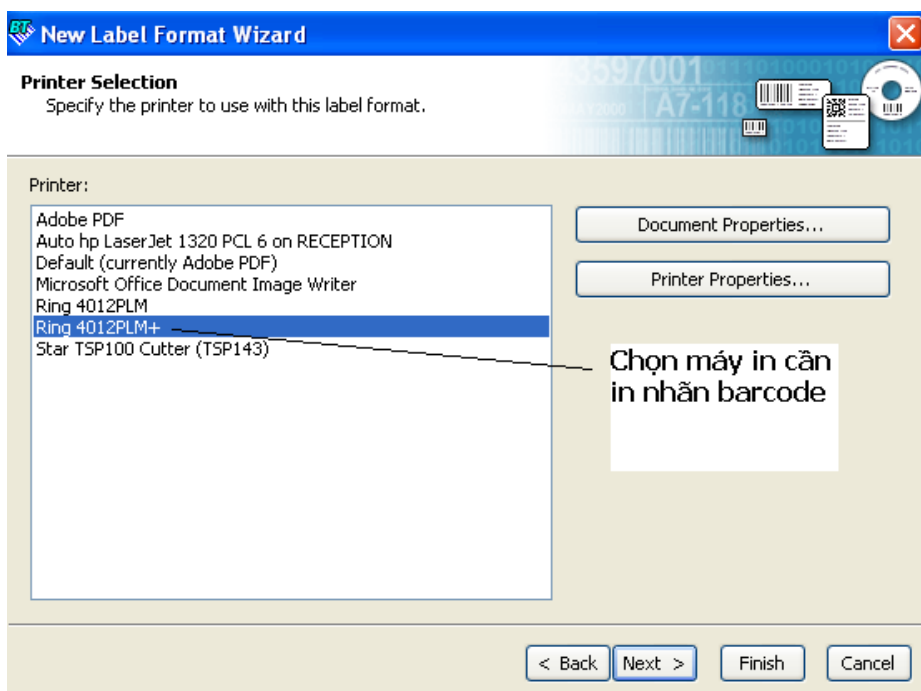


3. Tiếp tục chọn:



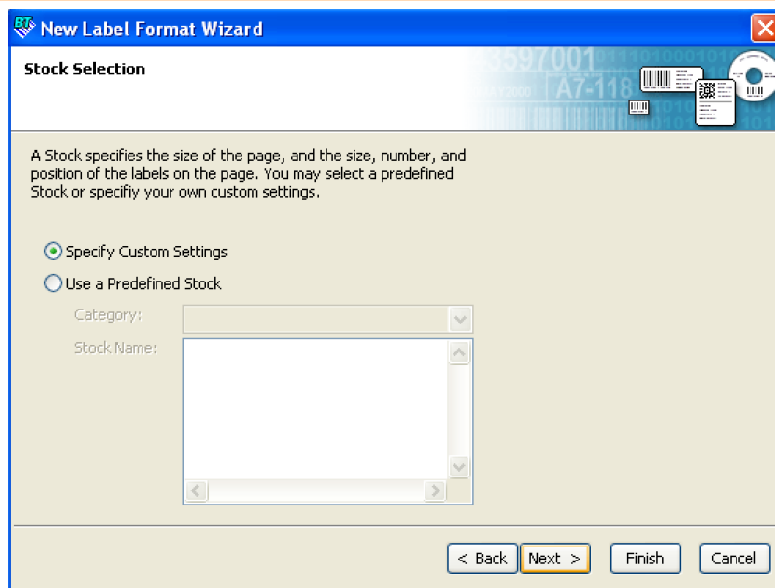
- Next →

4. Chọn máy in cần in nhãn như hình minh họa:



- Chọn Next

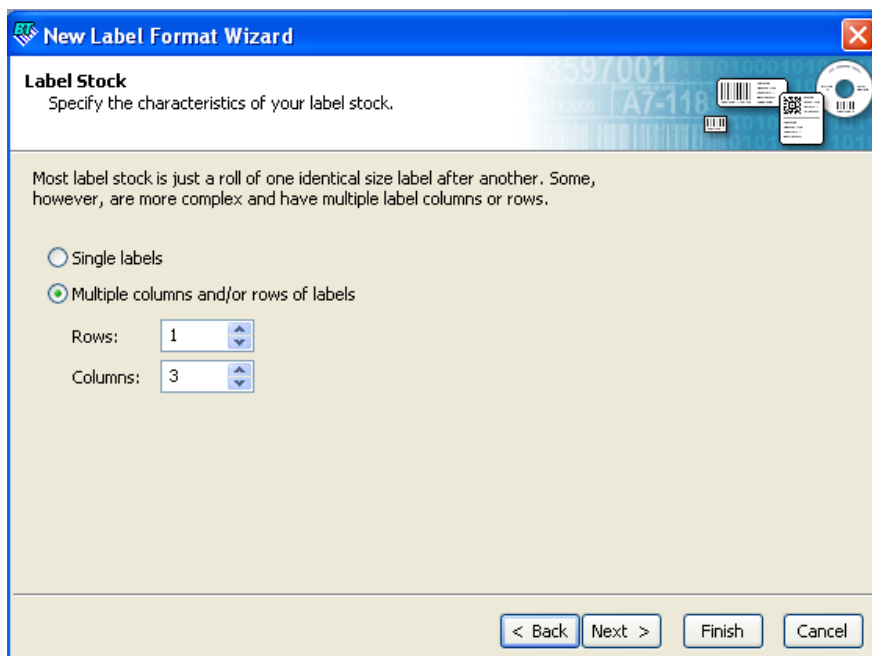
5. Chọn Next tiếp tục:

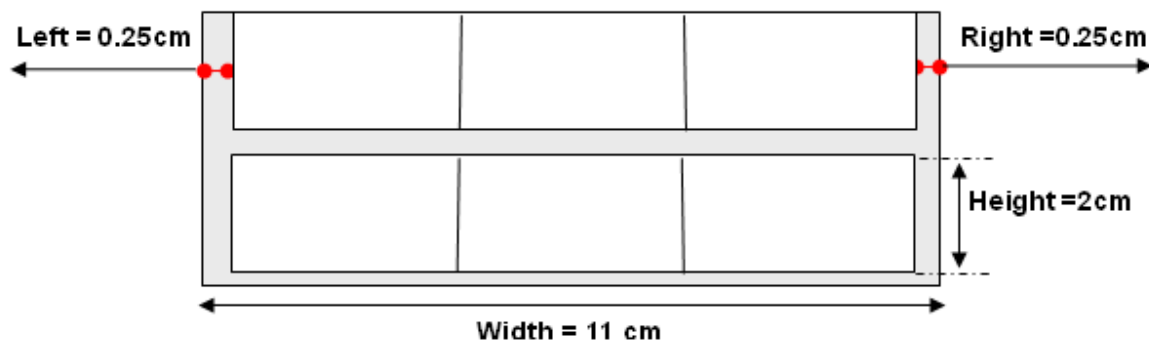


- Chọn Next

6. Chọn theo mẫu tem thực tế sử dụng in:

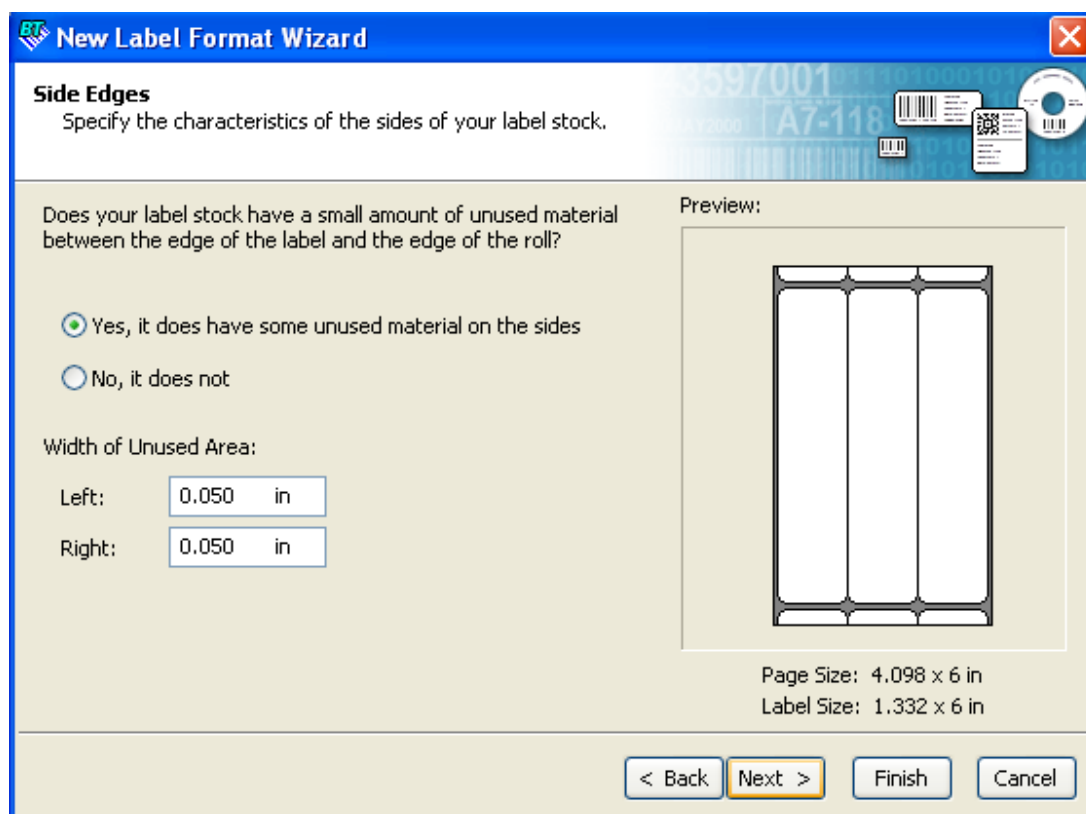
Ví dụ: Sử dụng mẫu tem 3 nhãn thì chọn Columns là 3.





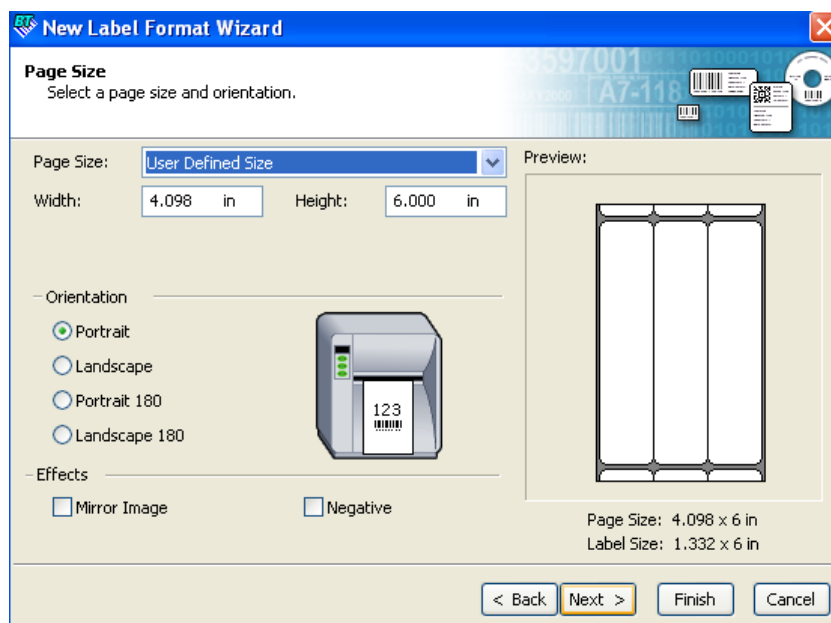
Mẫu tem sử dụng (hình mẫu) chụp

7. Chọn tiếp tục như hình dưới:

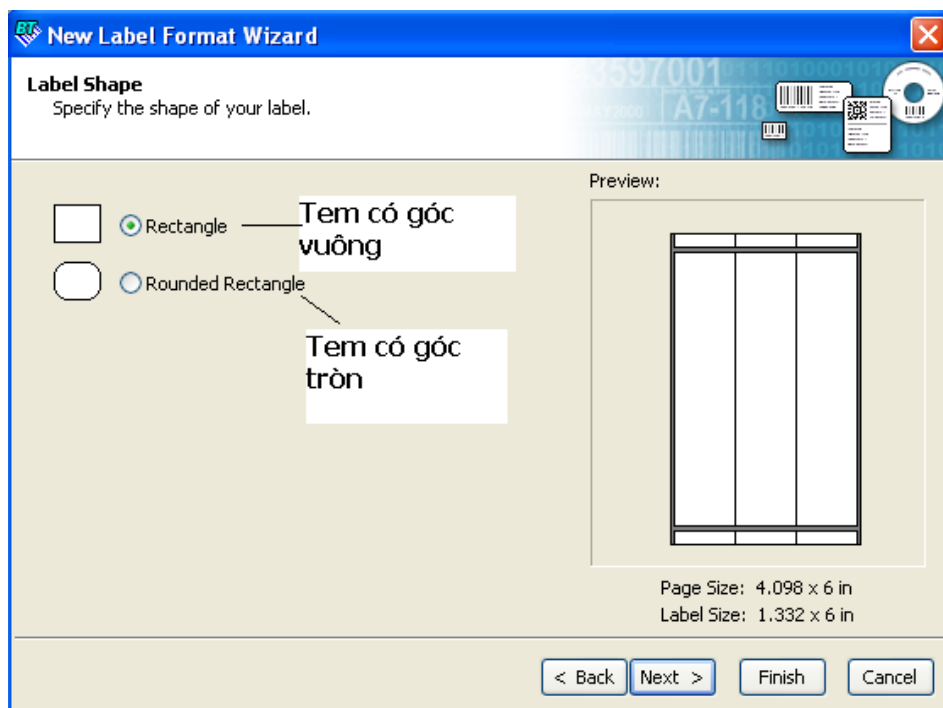


- Chọn Next

8. Tiếp theo chọn Next:

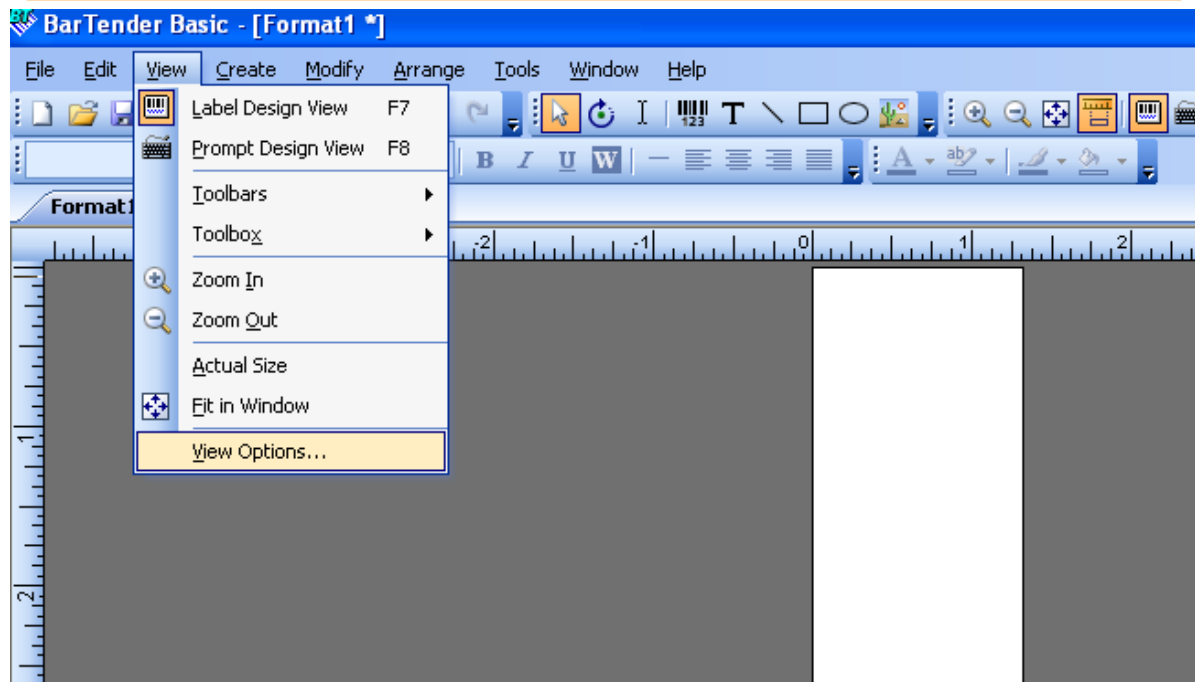


9. Chọn mẫu tem:

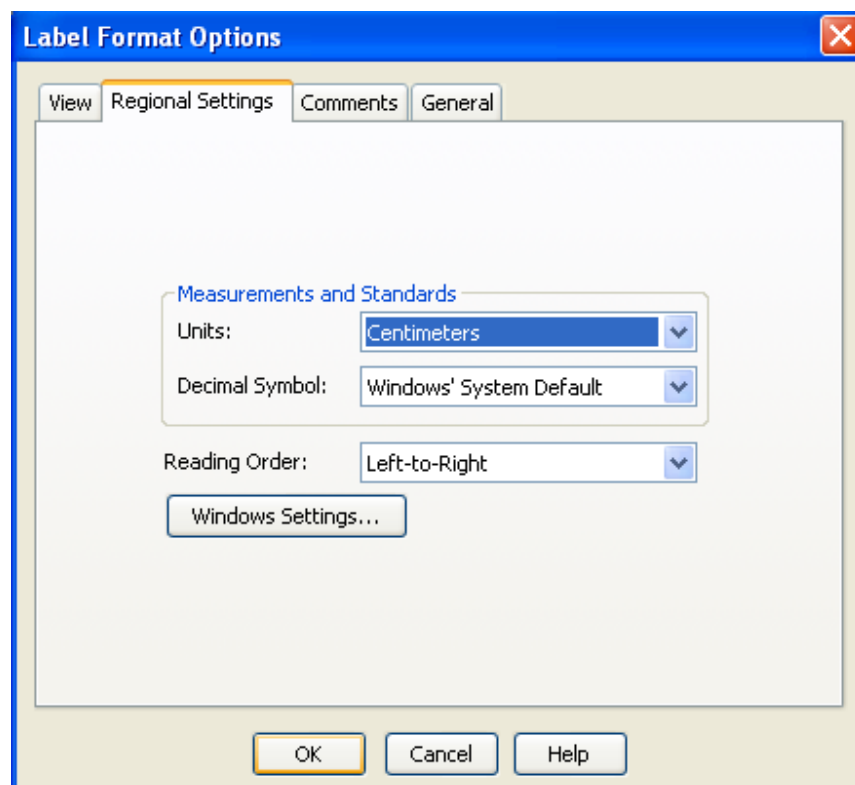


- Chọn Finish

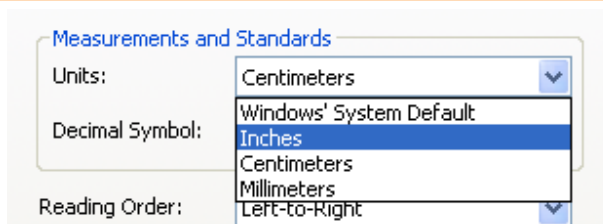
10. Đổi sang đơn vị thước đo (cm, inch,..)



- Chọn View Options...

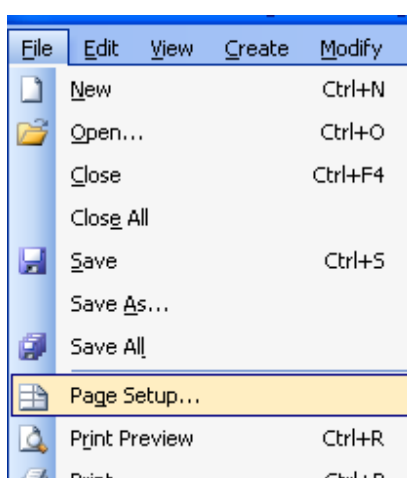


- Nhấp chuột vào **Units** như sau:



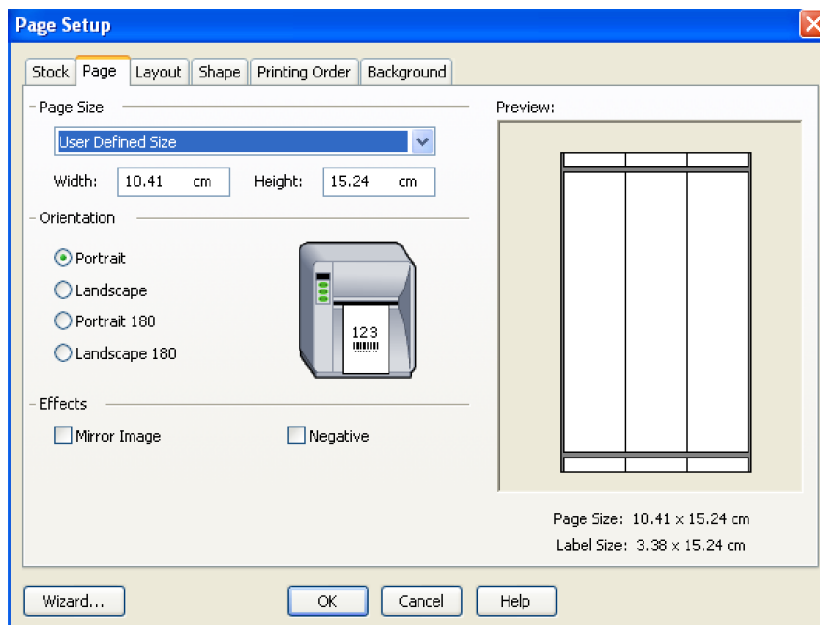
- Bạn chọn đơn vị cho phù hợp với máy in ví dụ máy in nhãn sử dụng **cm** thì trong Bartender bạn chọn **cm**.

11. Tiếp theo định dạng lại khổ giấy :

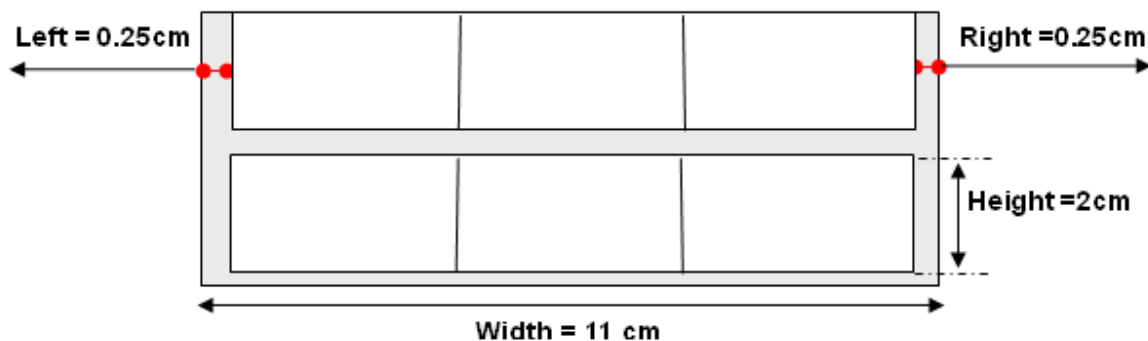


- Chọn **File -> Page Setup...**

Như hình sau:

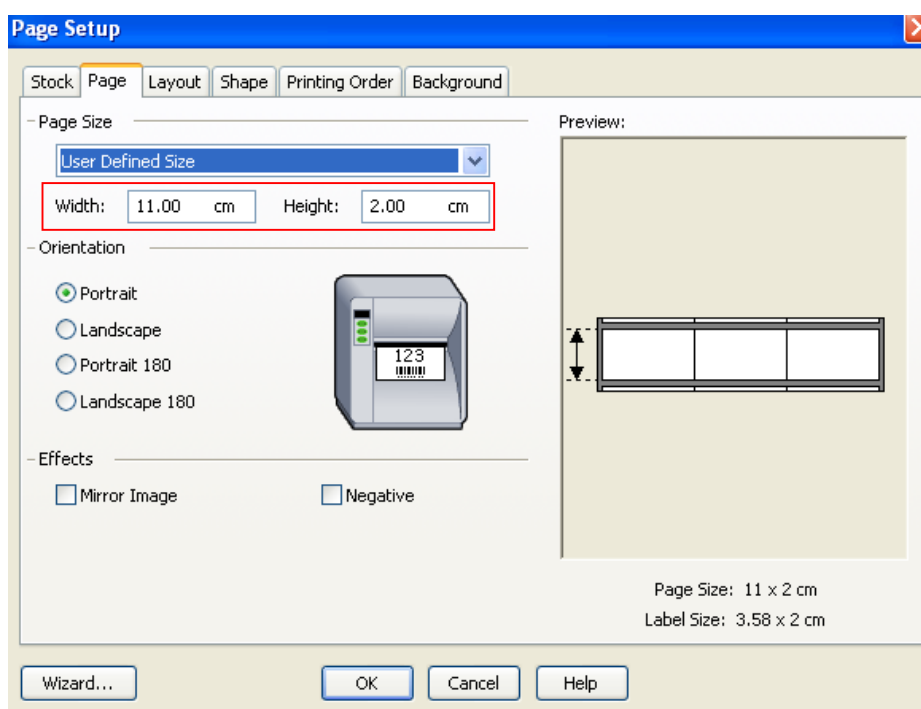


- Hình tem bạn sử dụng in như hình minh họa sau:



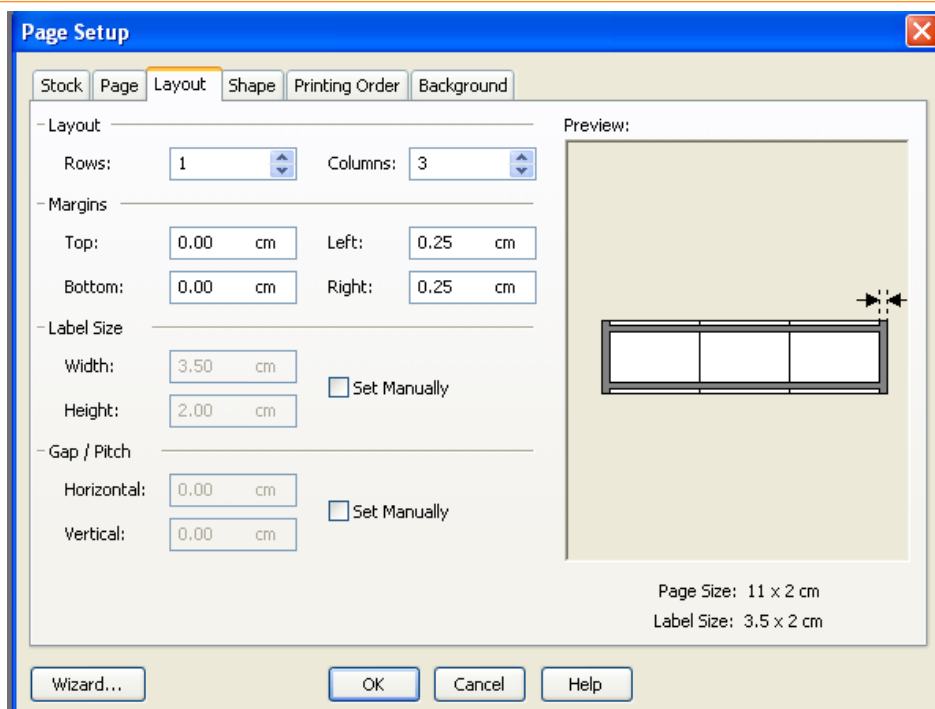
Mẫu tem sử dụng (hình mẫu) chụp

- Sau đó nhập thông số như hình mẫu:



- Hình tiếp theo chọn như sau:

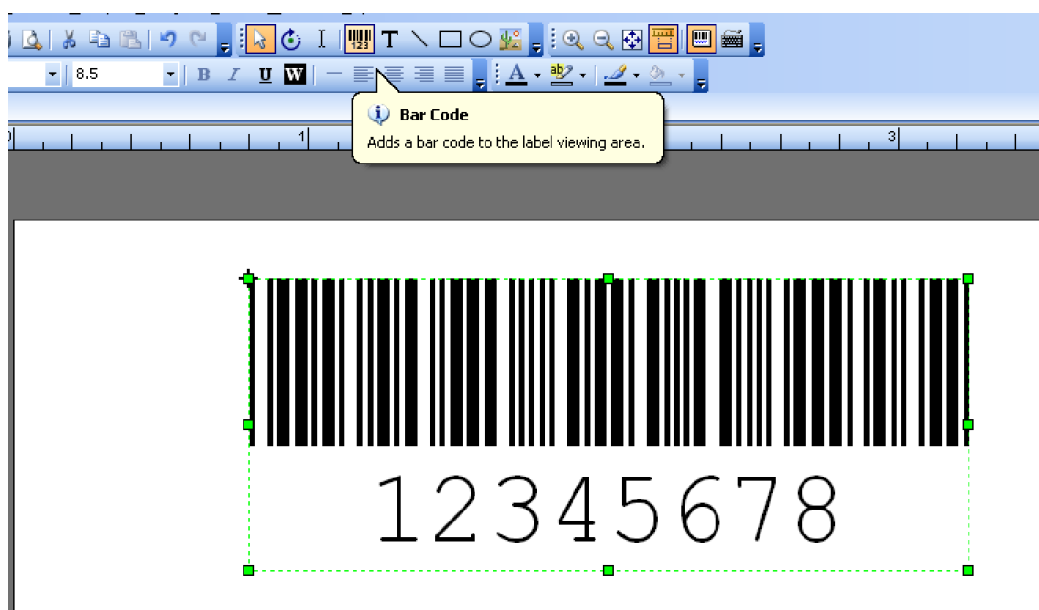
Vào tab **Layout**, nhập thông tin như hình dưới



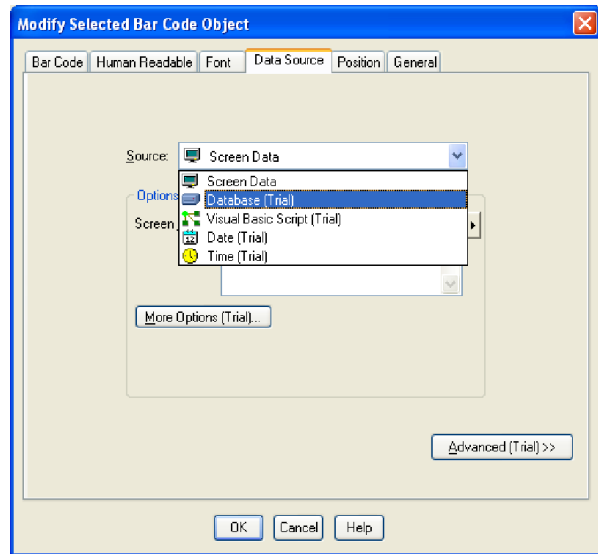
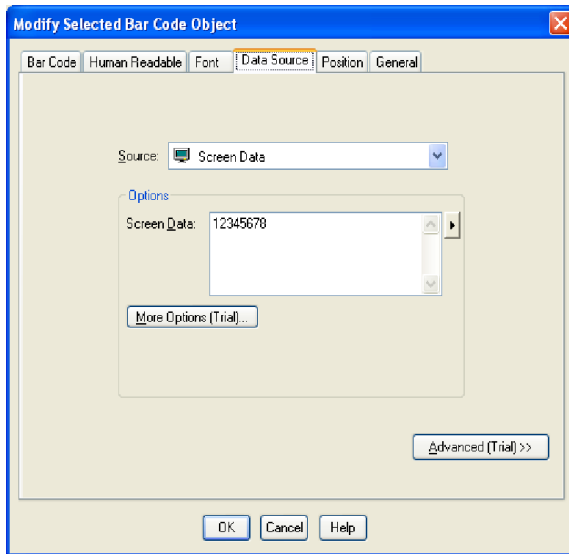
- Tiếp theo chọn **Ok**

12. Tạo thông tin tem cần in:

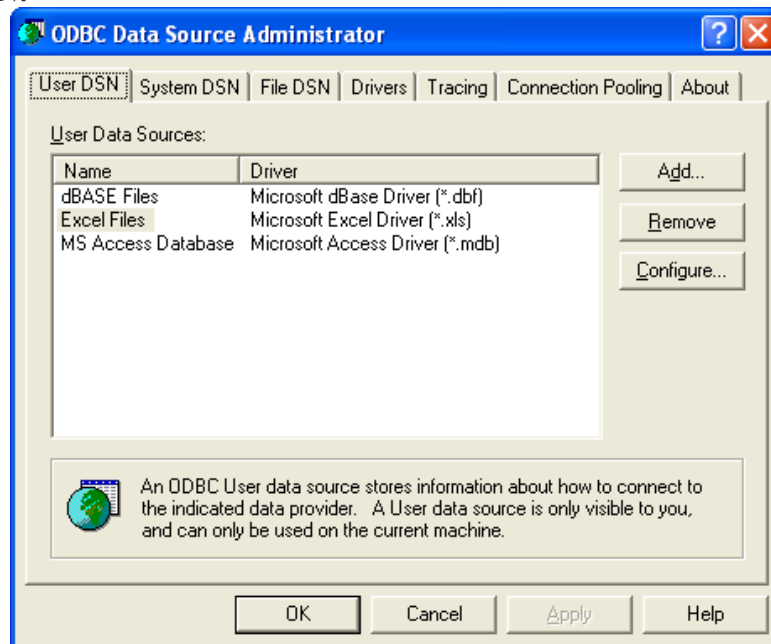
- Như hình vẽ bạn chọn những thông tin cần tạo tem để in.



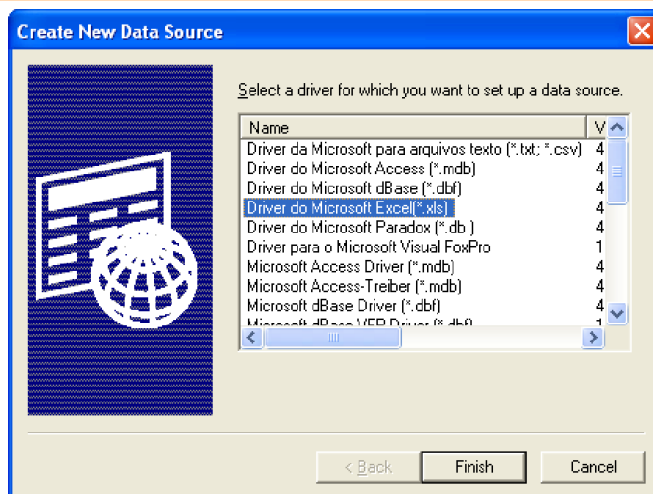
- Kế tiếp chọn phần **Data source**, thường tạo 1 tem nhãn đơn thì chọn phần **Screen data**. Còn khi kết nối ODBC thì chọn phần **Database**.



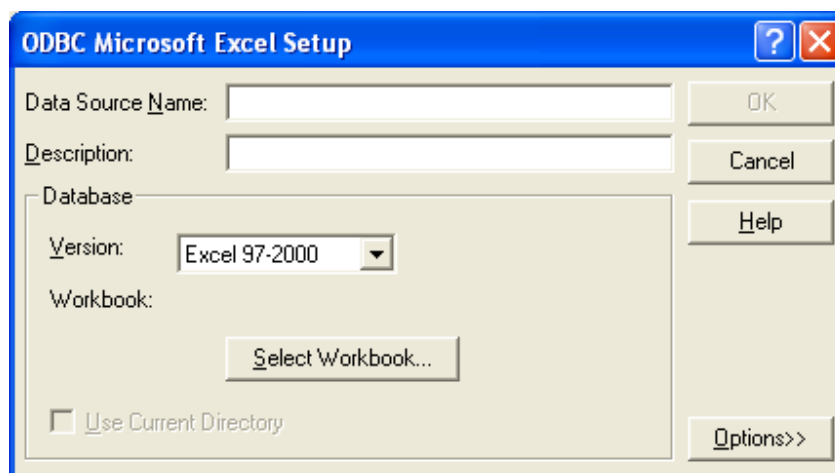
- Ví dụ: ta có 1 file dữ liệu trên Excel hoặc 1 file text được xuất file từ cơ sở dữ liệu của SQL .
- Ta tiến hành các bước sau đây: **Start -> Control panel-> Administrative tools-> Data Sources (ODBC)->User DSN:**



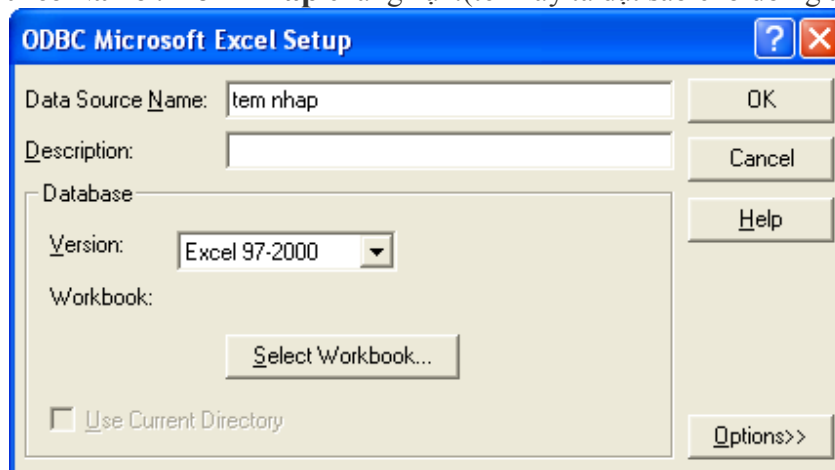
- Vào phần **Add** -> chọn **Driver do Microsoft Excel(*.xls)**. Rồi click **Finish**



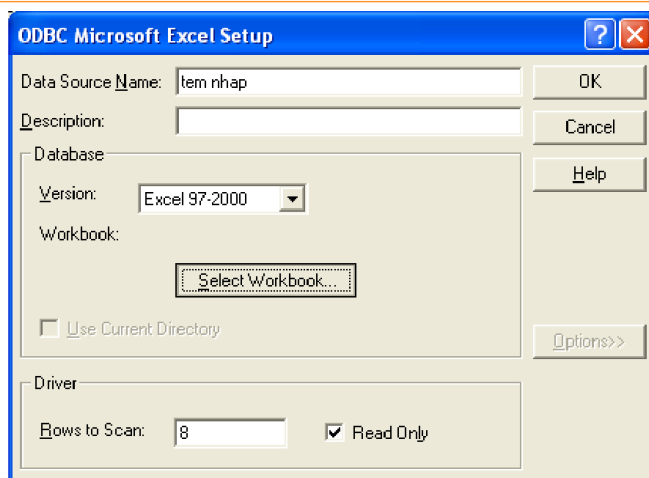
- Chọn 1 file dữ liệu có sẵn trên Excel, mà file này đặt trên máy tính (ổ đĩa C, D,...). Ví dụ ta lấy file Excel có tên : **Danh sách hàng hóa**.



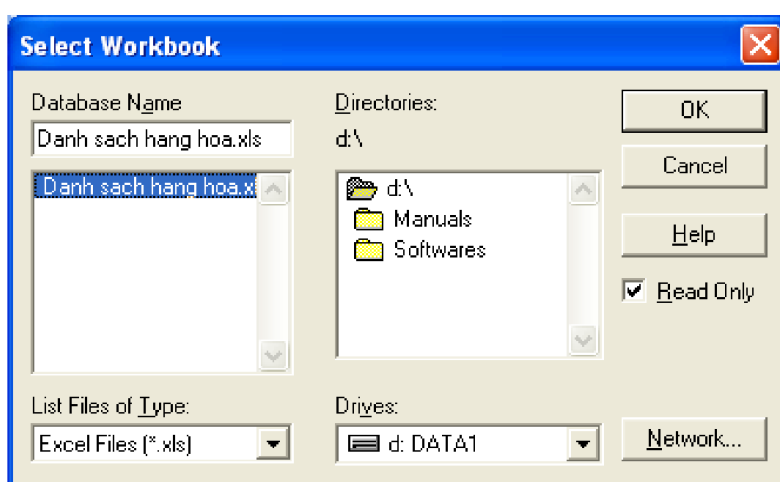
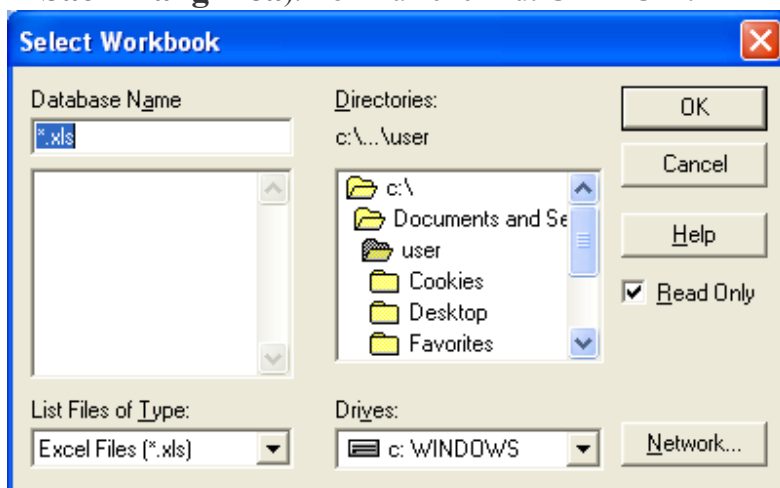
- Đặt tên cho **Data Source Name** : **Tem nhập** chẳng hạn. (tên này ta đặt sao cho đơn giản và dễ hiểu)

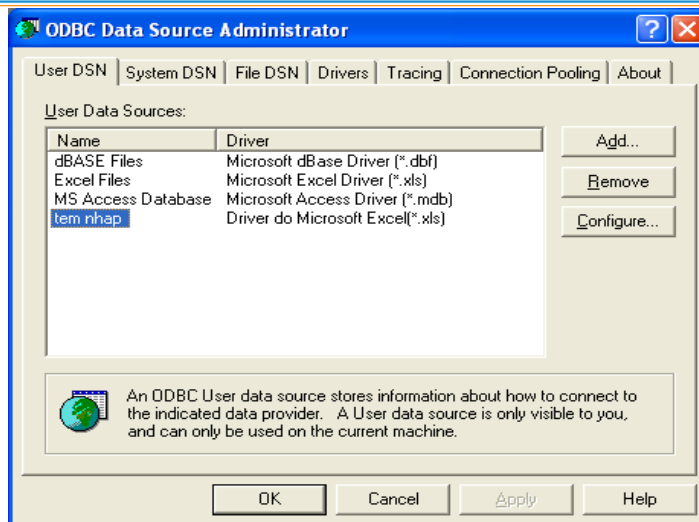


- Ta chọn vào mục **Select Workbook..**

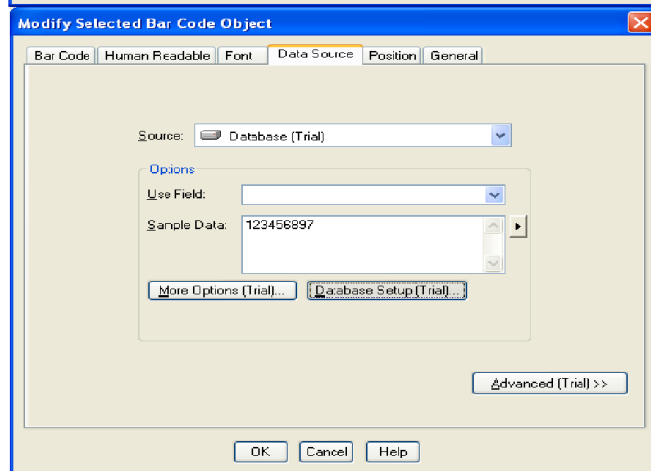
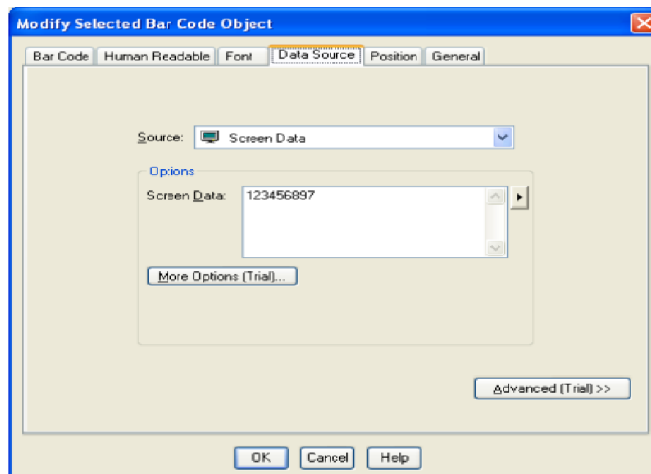


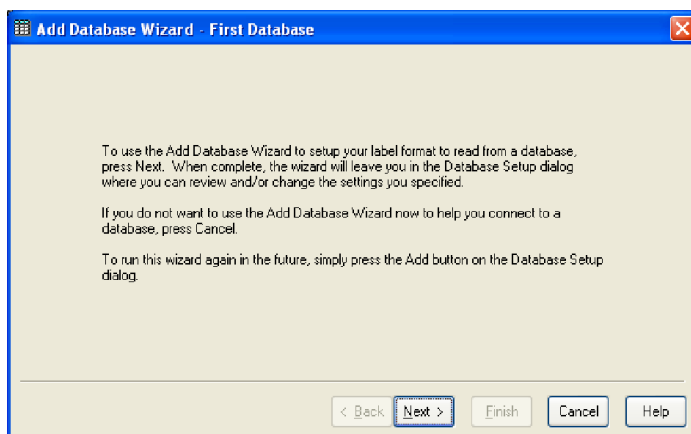
- Tiếp theo là chọn đường dẫn chứa thư mục cần xuất. (theo ví dụ, ta lấy file Excel có tên : **Danh Sach Hang Hoa**). Rồi nhấn click nút **OK-> OK**.



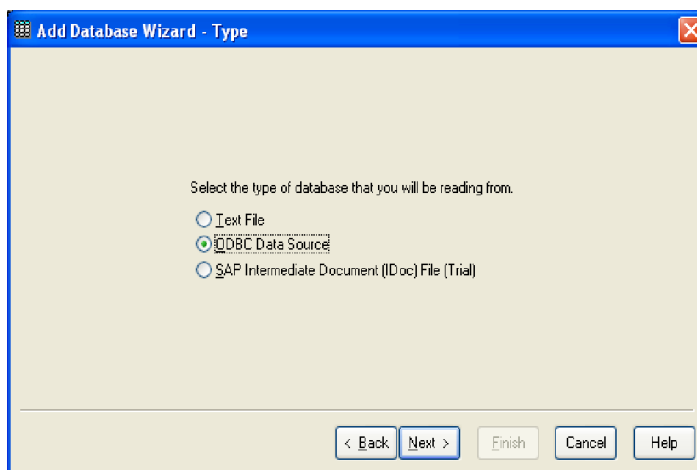


- Rồi click nút **OK**.
- Sau khi thực hiện các bước kết nối ODBC hoàn chỉnh, ta trở lại phần mềm Bertender để thiết lập các thông tin trên nền tem nhãn với dữ liệu mà ta đã tạo ra từ file Excel có tên :**“tem nhap”**.

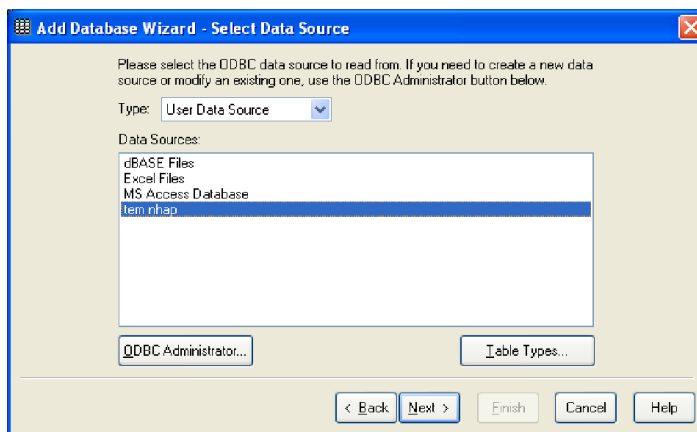




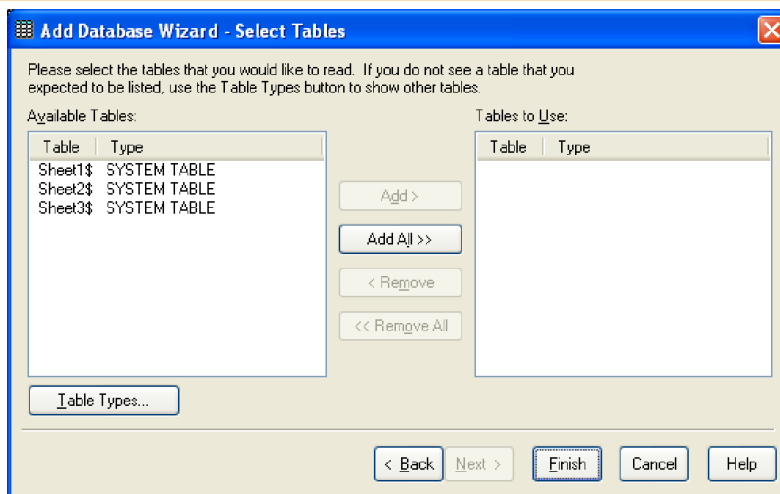
- Kế tiếp click nút Next



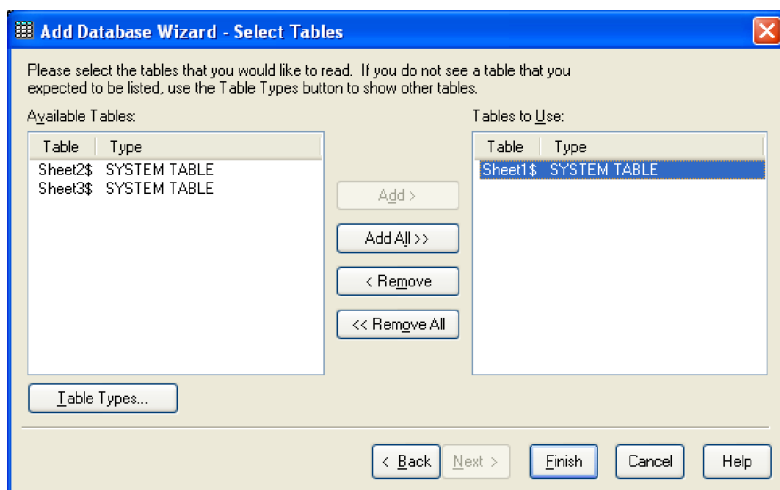
- Kế tiếp click nút Next



- Kế tiếp chọn User Data Source -> Chọn file “tem nhap” _-> Next

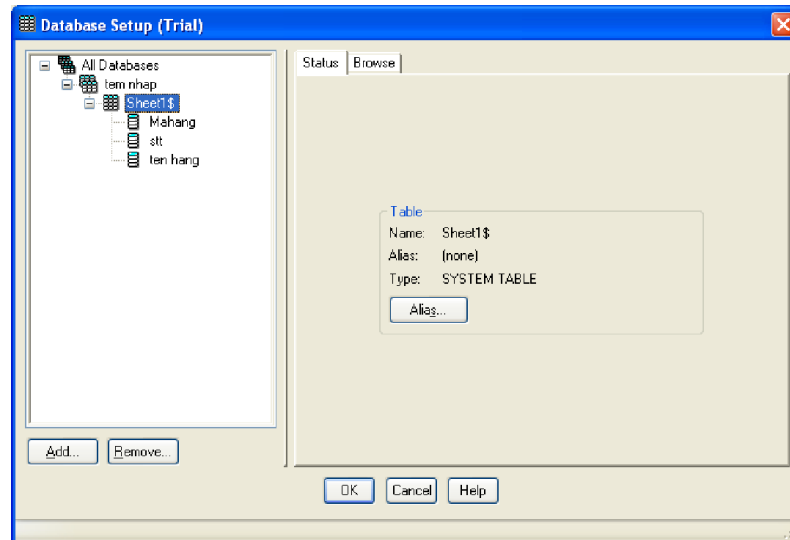


- Kế tiếp chọn **Sheet1**, rồi click nút **Add**.

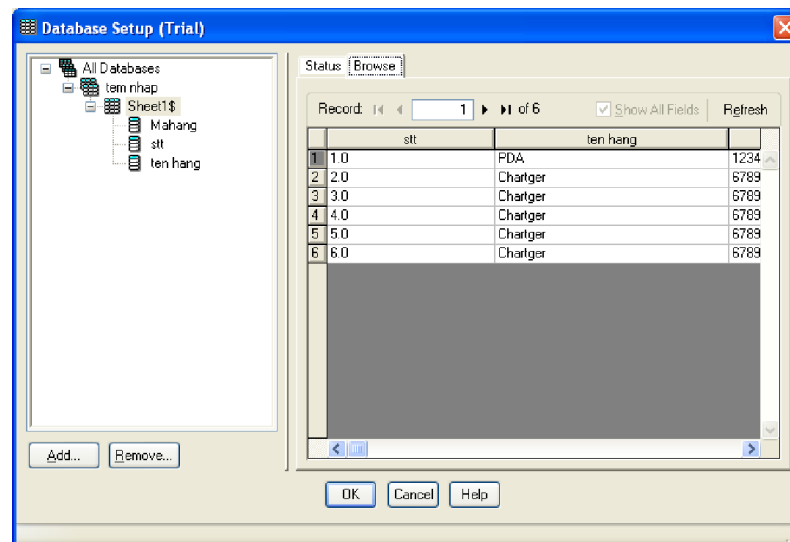


- Rồi click nút **Finish**

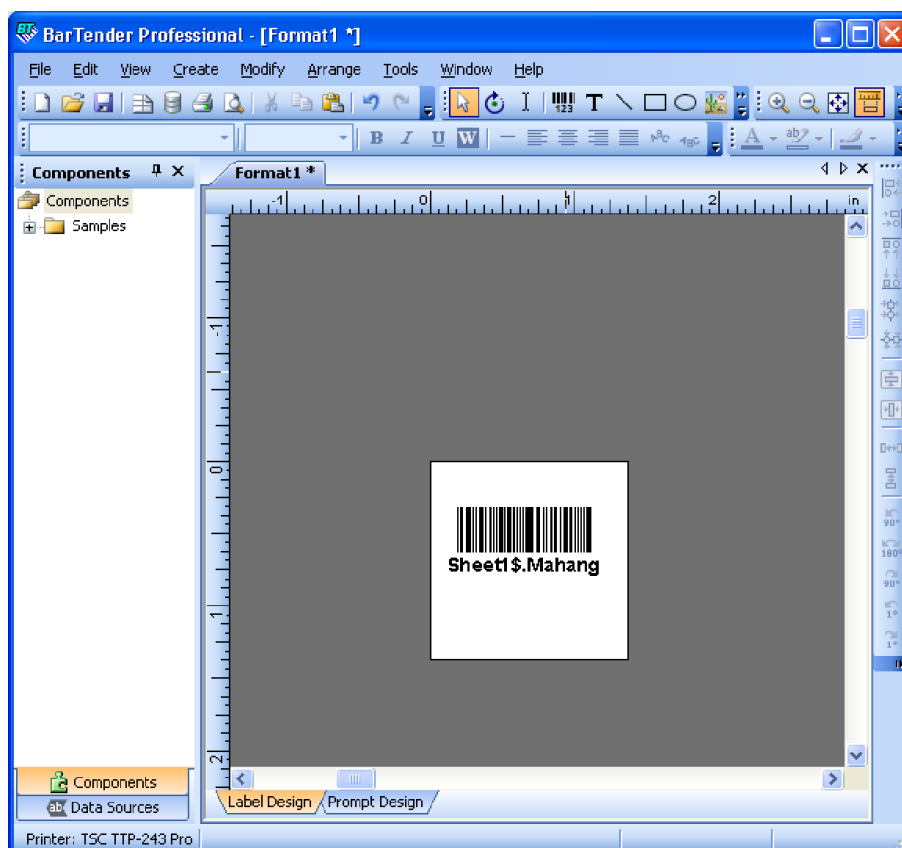
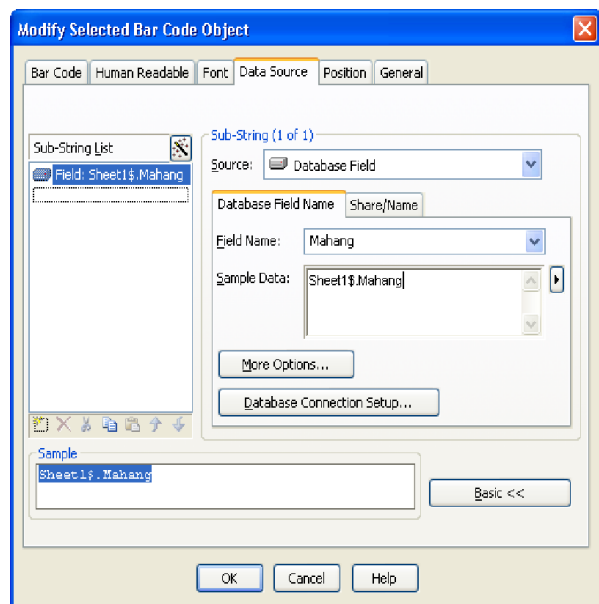
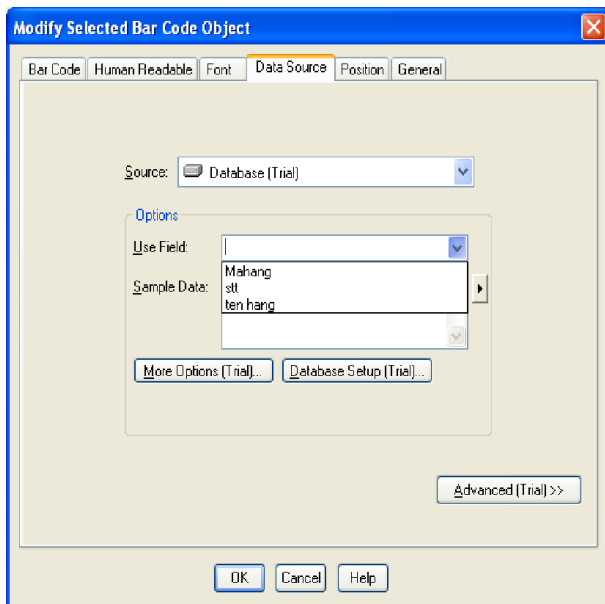




- Kế tiếp OK



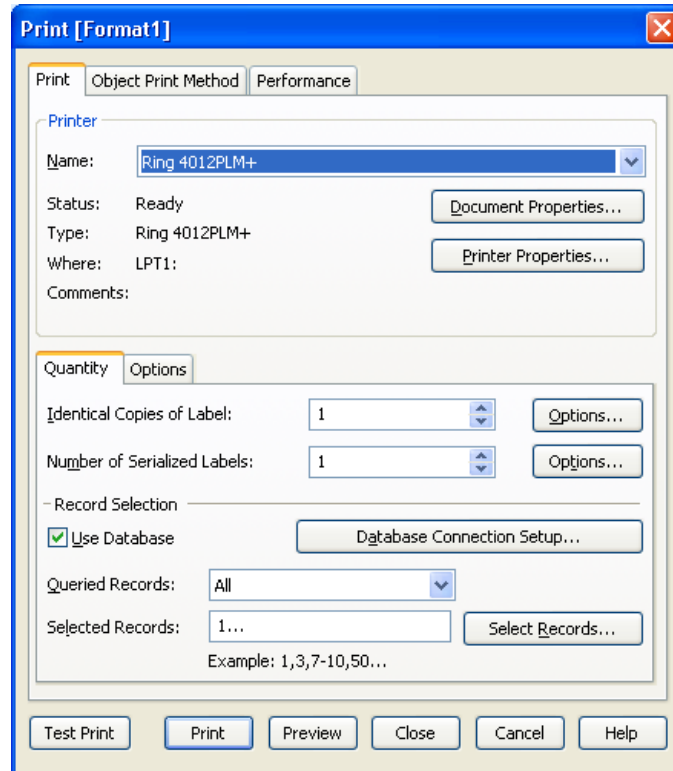
- Kế tiếp chọn các field cần để show ra tem nhãn. Trong ví dụ này có 3 field: “**Stt, Mahang, tenhang**”.



- Lần lượt các field mà bạn muốn chọn thì click vào nó. Sau đó click nút **OK**. Cứ thế mà lần lượt các field khác.

13. In tem cần in

- Chọn **Print** như hình hình sau:

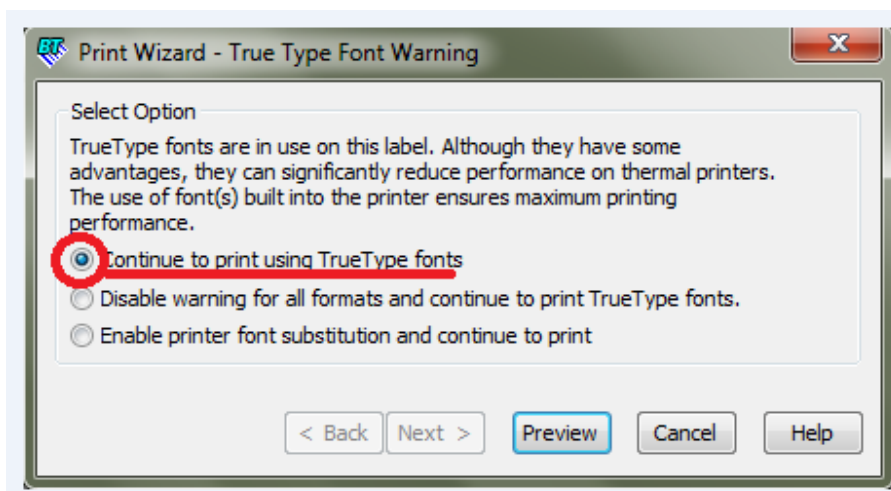


- Trong đây chọn **Preview**



- Nếu tem đã chuẩn không cần canh chỉnh gì thì có thể in thực tế.

+ **Lưu ý**: Khi in font Tiếng Việt có dấu bằng mã **UNICODE** khi thực hiện lệnh in thì sẽ xuất hiện bảng thông báo như hình dưới.



- + Chọn dòng "Continue to print using TrueType fonts" --> Tiếp tục in với Font chữ đã chọn.
- + Chọn dòng "Disable warning for all formats and continue to print TrueType fonts."--> Tiếp tục in và xác nhận font chữ đã chọn là cố định không thay đổi.
- + Chọn dòng " Enable printer font substitution and continue to print"--> Tiếp tục in và không thay đổi font chữ.

- Để tránh tình trạng in ra lỗi font Tiếng Việt ta chọn dòng thứ 2 . "Disable warning for all formats and continue to print TrueType fonts."--> Tiếp tục in và xác nhận font chữ đã chọn là cố định không thay đổi.

Chúc Quý Khách thực hiện thao tác thành công, cảm ơn Quý Khách !!!

Thực hiện

Phòng Kỹ thuật Tâm Nhìn Toàn Cầu

*Mọi ý kiến đóng góp liên lạc với Phòng hoặc **Hot Line**: +84 8 38684409*