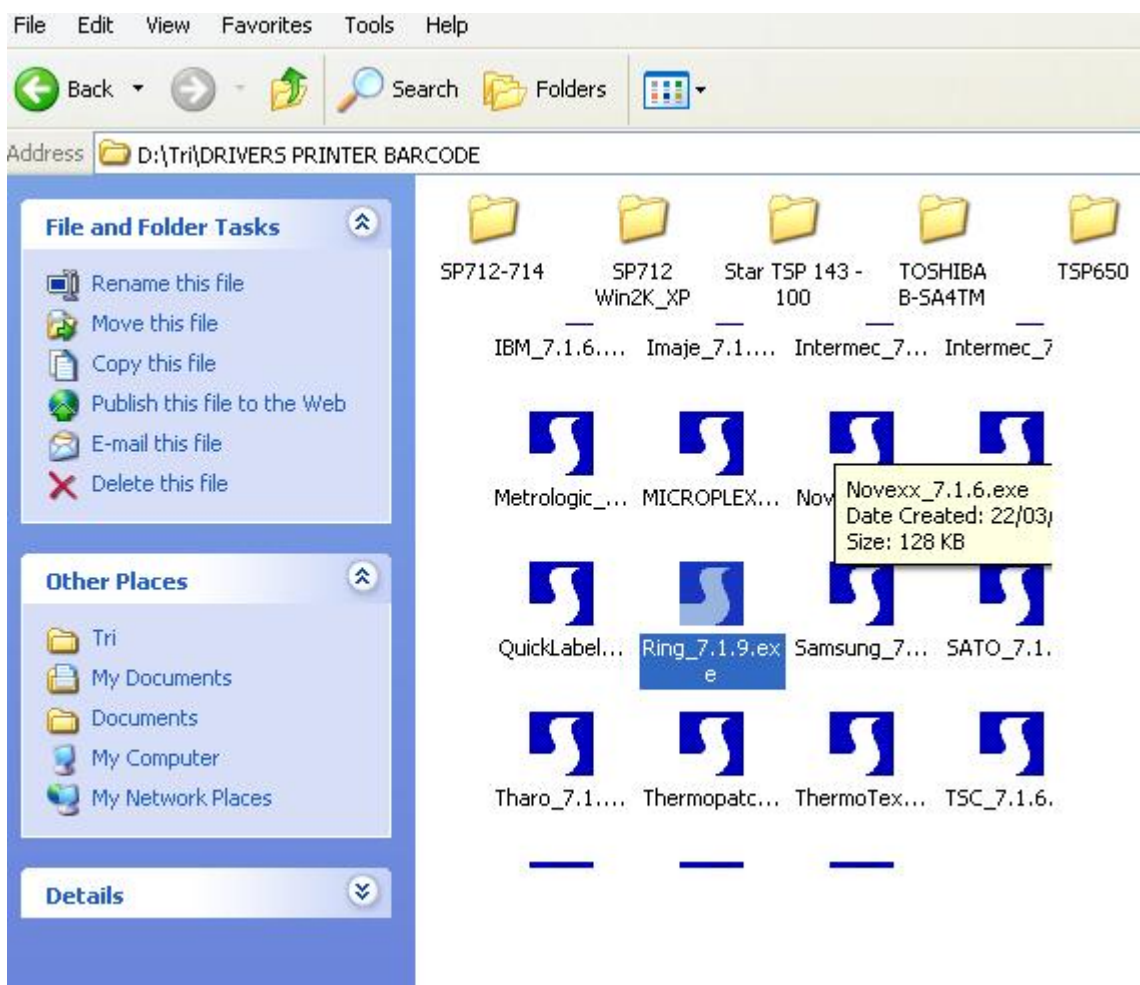


HƯỚNG DẪN CÀI ĐẶT DRIVER MÁY IN RING 408 PEL+ (Kèm hình ảnh minh họa)

I. Cài đặt drivers từ CDROM hoặc tải từ trang web: http://www.ringprinter.com/Ring_7.1.9.exe

Bước 1: Click đúp biểu tượng **Ring_7.1.9.exe**



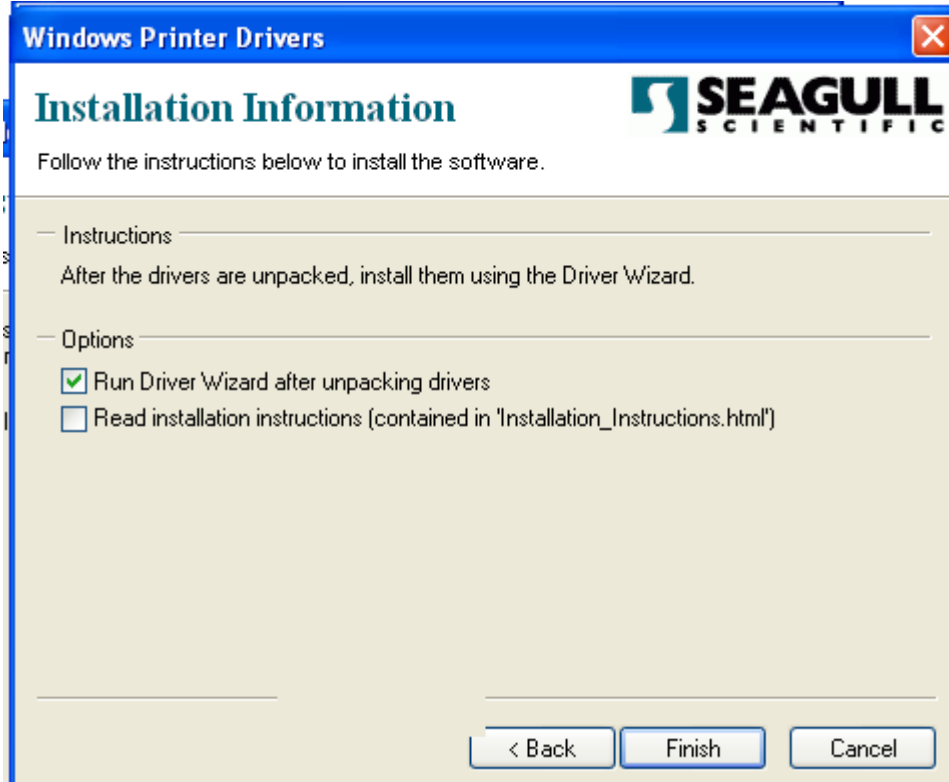
Bước 2: Chọn **I accept the terms in the license agreement**, chọn **Next** để tiếp tục



Bước 3: Chọn đường dẫn lưu, chọn **Next** để tiếp tục



Bước 4: Check Run Driver Wizard after unpacking drivers, Chọn Finish



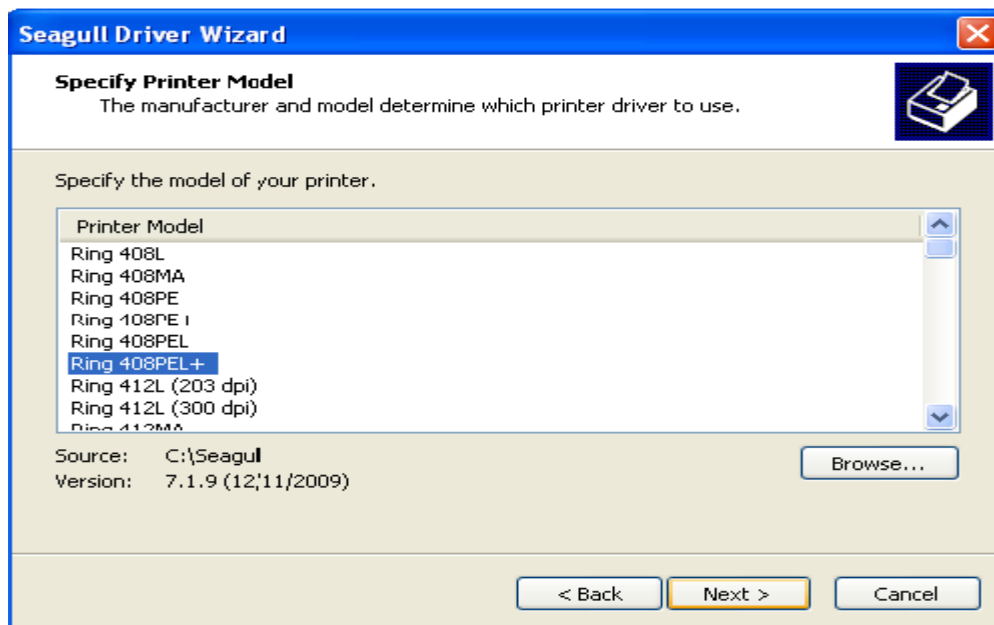
Quá trình cài đặt driver đang diễn ra



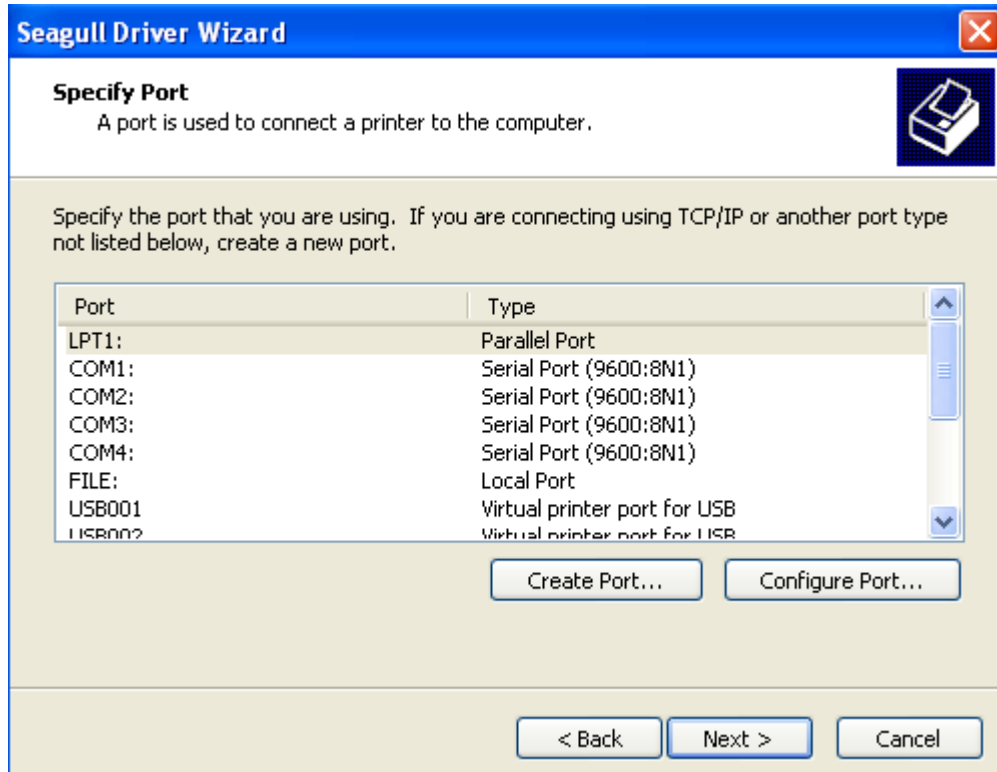
Bước 5: Chọn **Install printer drivers**, chọn **Next** để tiếp tục



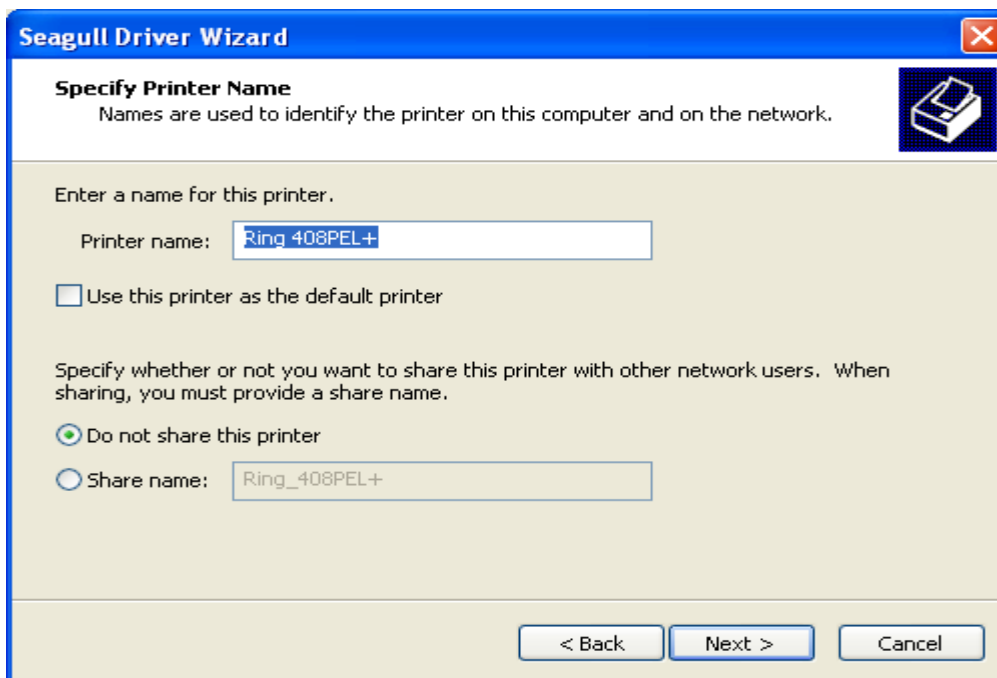
Bước 6: Chọn dòng máy in, chọn **Next** để tiếp tục



Bước 7: Chọn loại cổng kết nối, chọn Next để tiếp tục



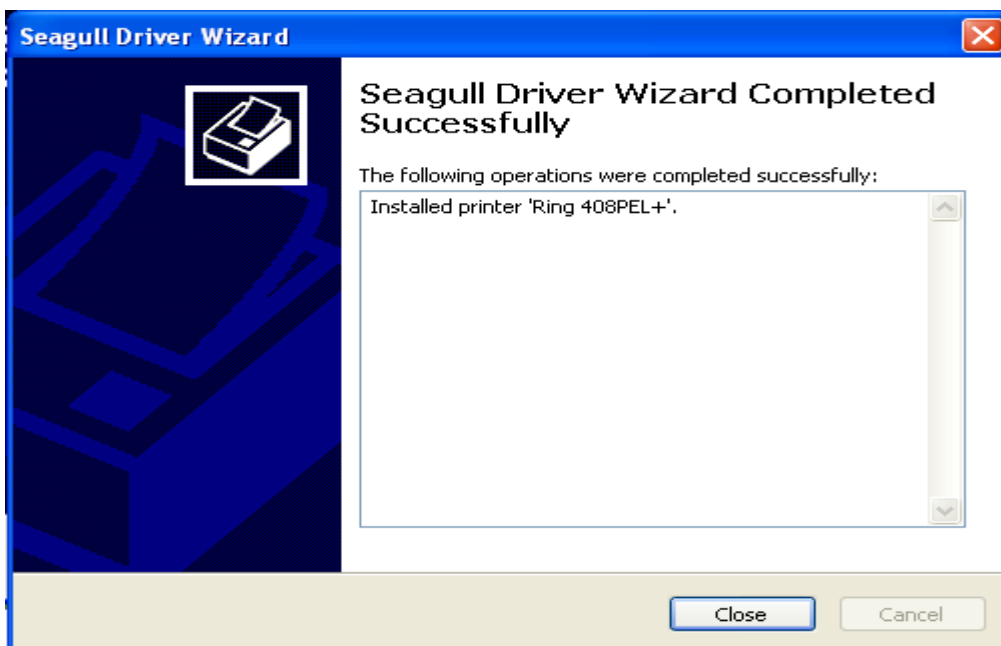
Bước 8: Đặt tên cho máy in, chọn Next để tiếp tục



Bước 9: Chọn Finish

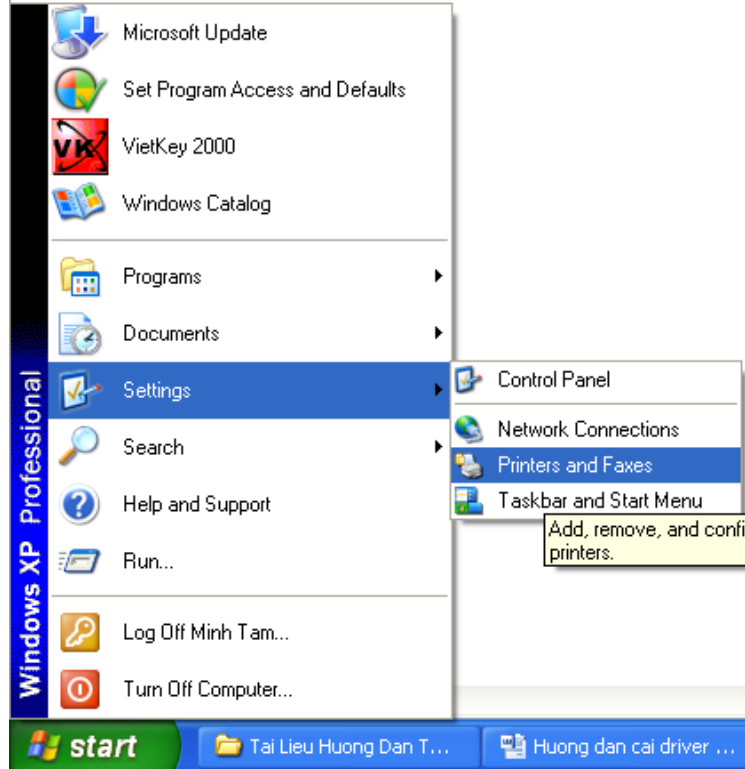


Bước 10: Chọn Close để kết thúc quá trình cài đặt driver

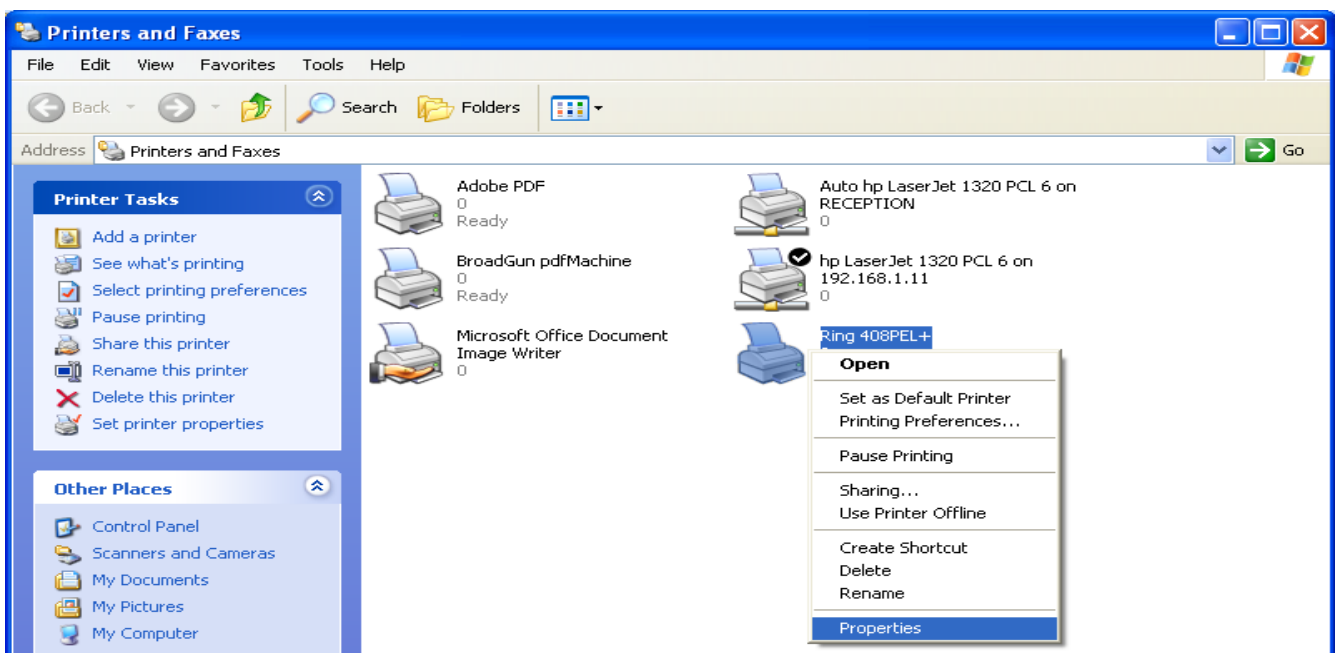


II. Sử dụng máy in và in Test

Bước 1: Chọn Start-> Setting-> Printer and Faxes



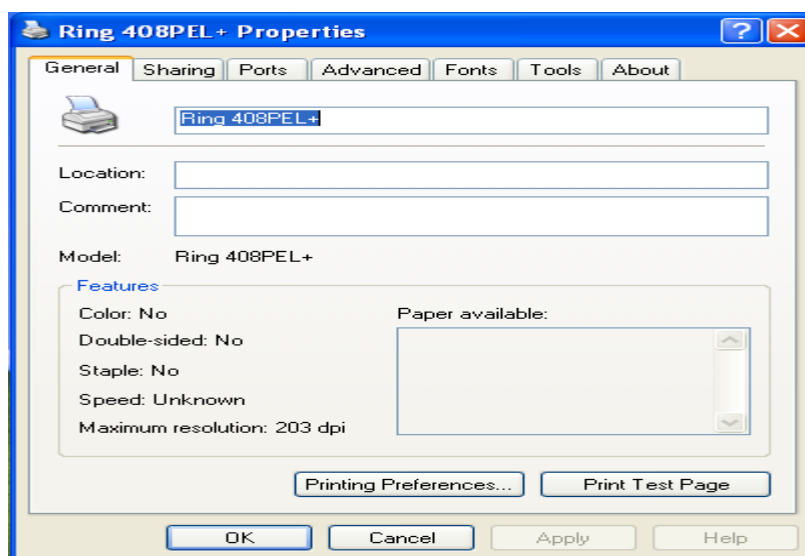
Bước 2: Chọn máy in vừa cài Ring 408PEL+, click chuột phải chọn Propeties



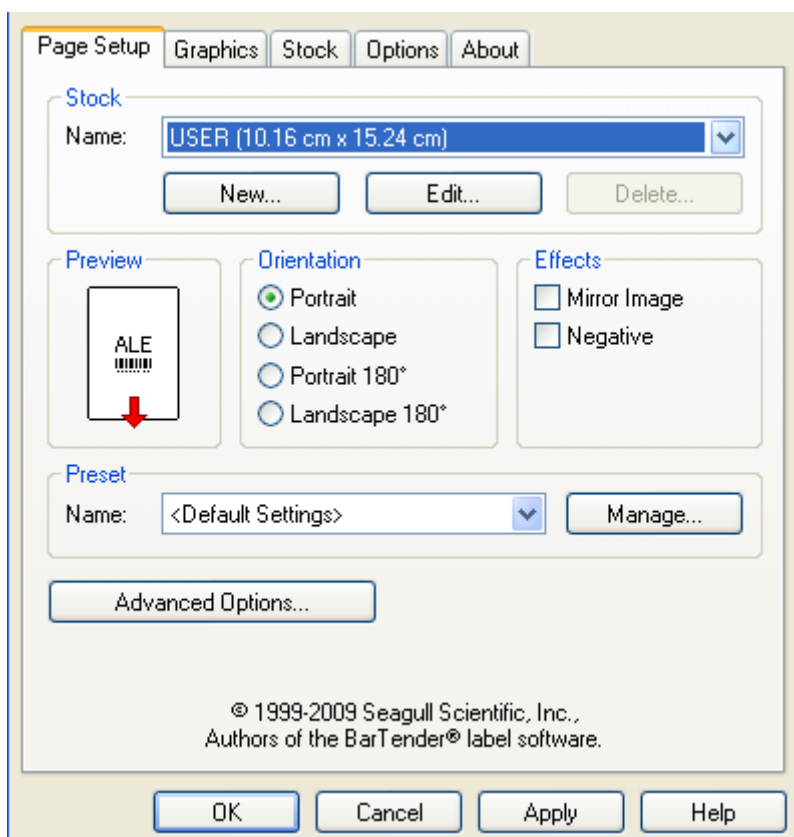
Xuất hiện bảng dưới đây:



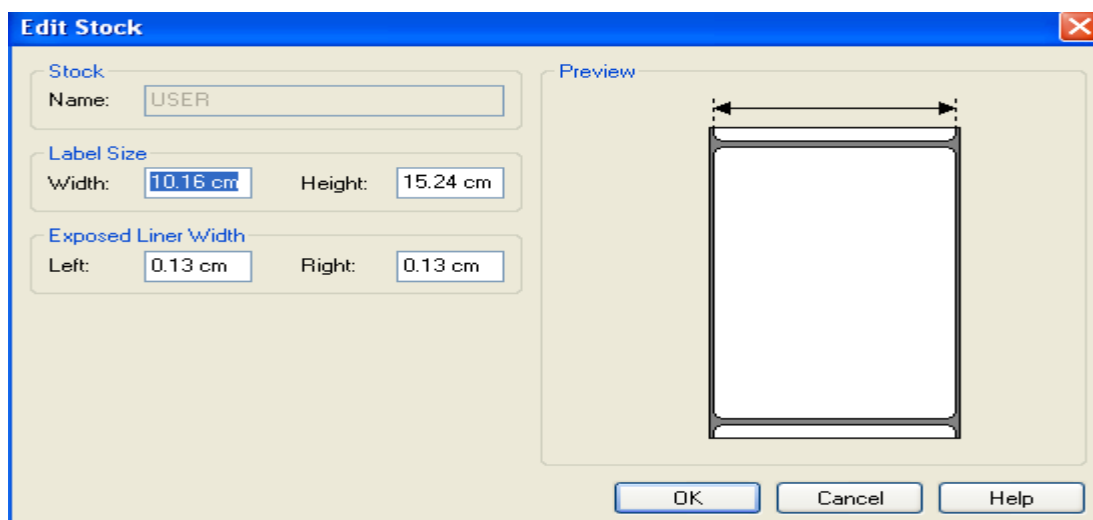
Bước 3: Chọn tab **General**, click vào **Printing Preferences...**



Bước 4: Trong tab **Page Setup** chọn **Edit...**

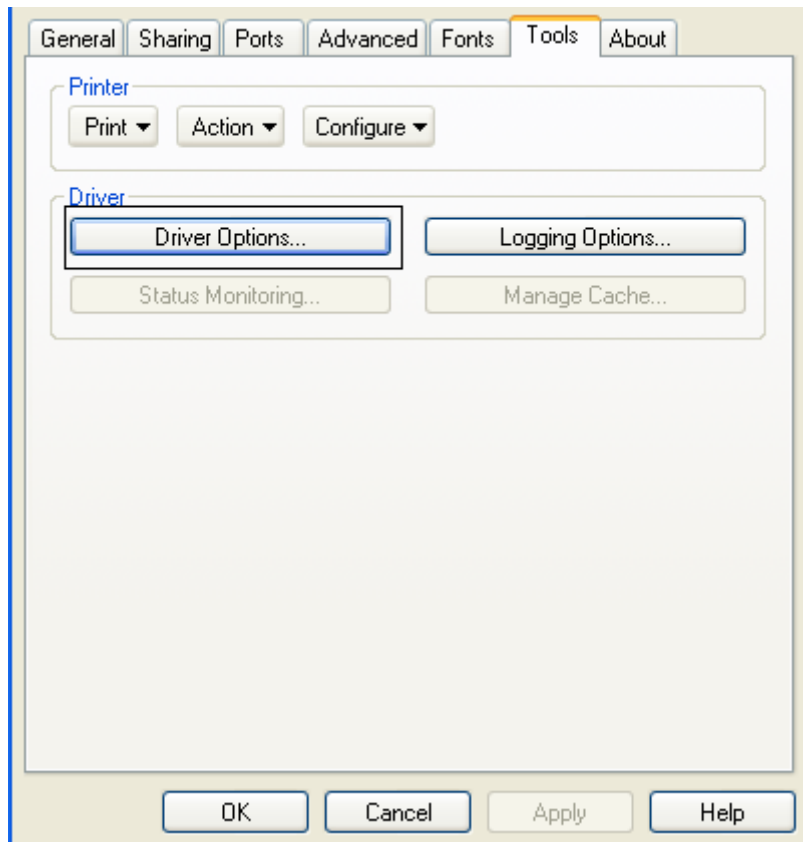


Bước 5: Điều chỉnh các thông số trong **Edit** cho phù hợp với giấy nhãn

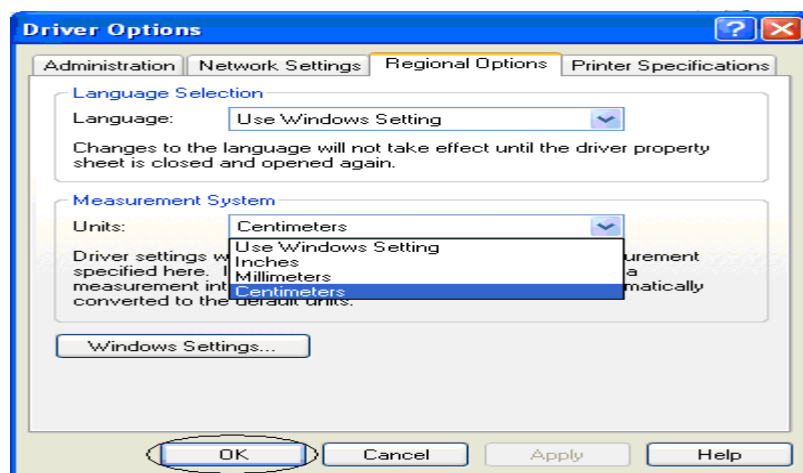


Chú ý: Mặc định khi cài driver trên máy in, đơn vị đo là **inch**, nếu muốn đổi sang **cm** hoặc **mm** làm theo cách sau:

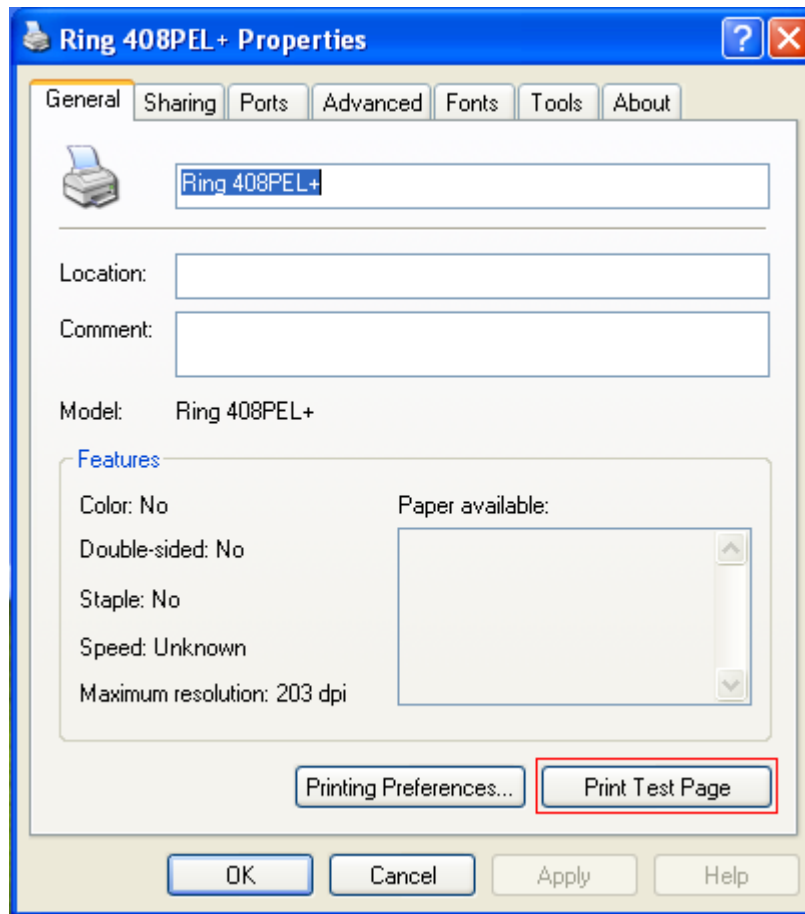
Bước 6: Sau khi **Properties** vào biểu tượng máy in, chọn tab **Tools** sau đó chọn **Driver Options...**



Bước 7: Chọn tab **Regional Opions**, Chọn **Units**, mở list chọn **cm** hoặc **mm**



Bước 8: Chọn biểu tượng máy in **Ring 408PEL+**, click chuột phải chọn **Properties**, chọn tab **General** sau đó chọn **Print Test Page**.



Lúc này bạn có thể test nhận ra ngoài máy in

Chúc Quý Khách thực hiện thao tác thành công, cảm ơn Quý Khách !!!

Thực hiện

Phòng Kỹ thuật Tâm Nhìn Toàn Cầu

Mọi ý kiến đóng góp liên lạc với Phòng hoặc Hot Line : +84 8 38684409